



# DROIT PENAL CHINOIS ET INFRACTIONS COMMISES PAR LES JEUNES EN CHINE



LYCÉE FRANÇAIS  
DE SHANGHAI  
上海法国外籍人员子女学校

Conférence donnée au Lycée Français de Shanghai le 21/12/2020

# INTERVENANTE



## **HU Xing, Avocate au Barreau de Shanghai**

- **Associée au cabinet d'avocats Da Wo à Shanghai, en charge du département du Droit Pénal**
  - **Spécialisée en droit pénal, droit commercial international et droit de la famille avec plus de 10 ans d'expérience**
  - **Avocat-Conseil auprès du Consulat Général de France à Shanghai depuis 2017**
-

# SOMMAIRE

- I. PRINCIPES DU DROIT PÉNAL CHINOIS VIS-À-VIS DES ETRANGERS
  - II. PRINCIPALES INFRACTIONS COMMISES PAR LES JEUNES EN CHINE
  - III. MESURES DE PREVENTION ET RECOMMANDATIONS
-



## I. PRINCIPES DU DROIT PÉNAL CHINOIS VIS-À-VIS DES ETRANGERS

## LA LOI CHINOISE EST-ELLE APPLICABLE AUX ETRANGERS EN CHINE?

- La Loi pénale Chinoise s'applique à toute infraction commise sur le territoire chinois, quelque soit la nationalité de l'auteur
- Les étrangers et les chinois sont traités selon le principe d'égalité devant la Loi



## LES SANCTIONS PENALES APPLICABLES AUX ETRANGERS

- Mise sous surveillance : de 3 mois à 2 ans
- Détention pénale : d'un mois à 6 mois
- Emprisonnement à durée déterminée : de 6 mois à 15 ans
- Emprisonnement à perpétuité
- Peine de mort
- Amende et/ou confiscation de biens
- Expulsion du territoire (interdiction d'entrée pour 10 ans)



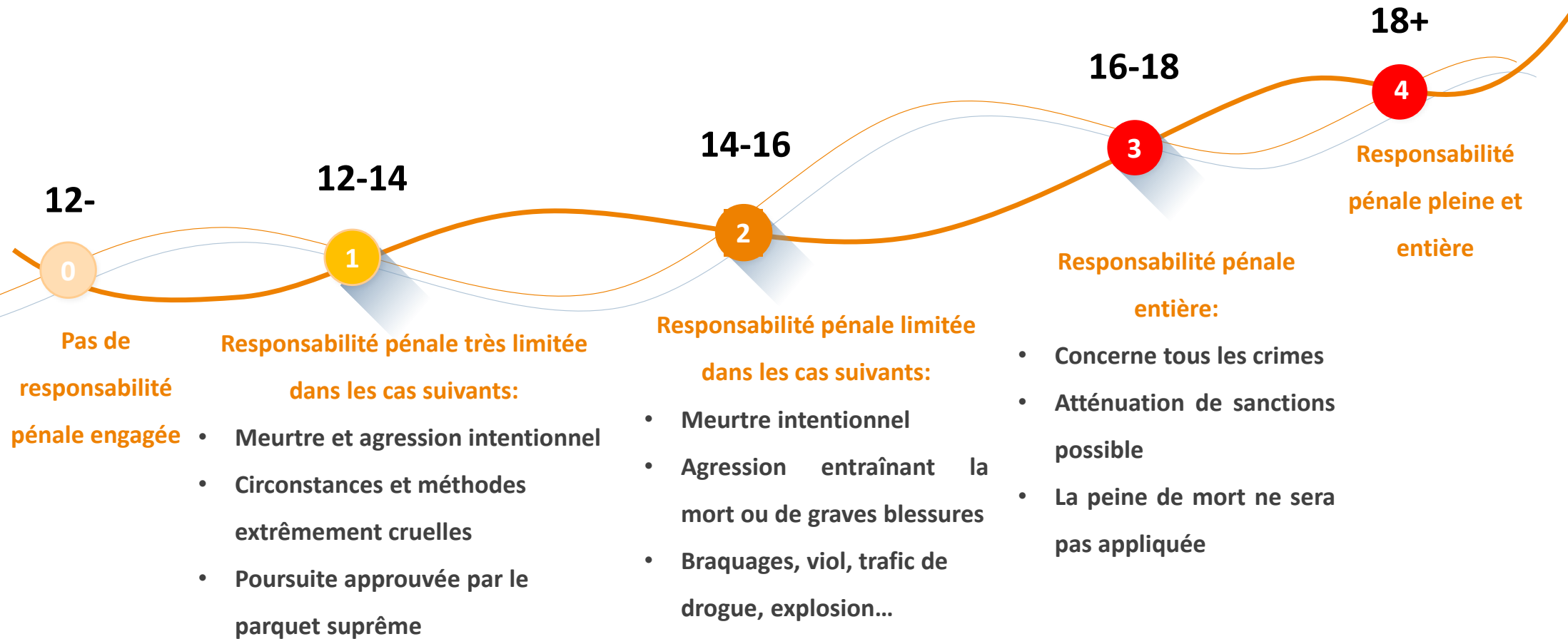
## DROIT PENAL CHINOIS Vs DROIT PENAL FRANCAIS

- **France : Crime, Délit, Contravention**
  - La gravité de l'infraction distingue le crime, le délit et la contravention : différentes conséquences et procédures
  - Principe de la présomption d'innocence
  
- **Chine : Crime - pas de distinction légale**
  - La gravité de l'infraction se reflète dans la peine encourue
  - «sans jugement, personne ne peut être jugé coupable». Mais la police et le parquet disposent d'un pouvoir important sur la détention pénale provisoire
  - Les sanctions pour certains crimes semblent très sévères pour les occidentaux : vols, voies de fait, infractions liées aux drogues et à l'alcool...

**La loi chinoise ≠ la loi française/européenne !!!**

---

# ÂGE DE LA RESPONSABILITE PENALE EN CHINE

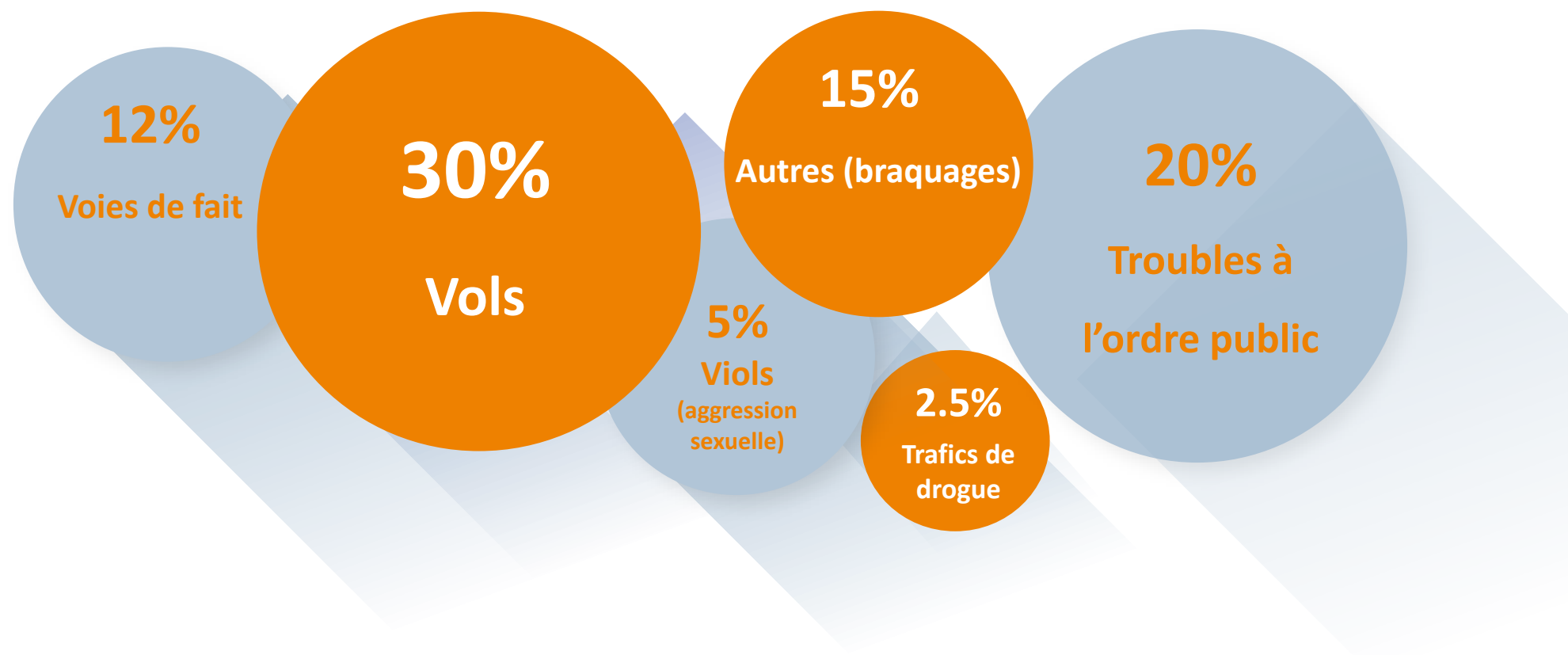






## **II. PRINCIPALES INFRACTIONS COMMISES PAR LES JEUNES EN CHINE**

# PRINCIPALES INFRACTIONS COMMISES PAR LES JEUNES (2014-2019)



# INFRACTIONS COMMISES PAR LES JEUNES ETRANGERS

## Pénales & administratives



- Fausses cartes d'identité
- Consommation et/ou trafic de drogue
- Bagarres
- Vols
- Troubles à l'ordre public

## SANCTIONS EN CAS DE FAUSSE CARTE D'IDENTITÉ / PASSEPORT

- ◆ Utilisation de fausse carte d'identité ou faux passeport
  - jusqu'à 10 jours de détention administrative /+
  - amende de 200 à 1000 RMB
- ◆ Falsification et vente de fausses cartes d'identité ou faux passeports
  - Jusqu'à 3 ans d'emprisonnement /+
  - expulsion pour les étrangers



## SANCTIONS DES INFRACTIONS LIEES AUX DROGUES

### ◆ Sanctions administratives

- ✓ Consommation de drogue
- ✓ Possession de drogue de petite quantité

jusqu'à 15 jours de détention administrative



amende jusqu'à 1000 RMB

ordre de quitter le territoire sous un délai prescrit



## SANCTIONS DES INFRACTIONS LIEES AUX DROGUES

### ◆ Sanctions pénales

- ✓ **Trafic de drogue (vente, contrebande, transportation) sans limite de la quantité**
- ✓ **Possession de drogue de grande quantité**
- ✓ **Autres crimes liés aux drogues.....**

**De détention pénale jusqu'à 15 ans d'emprisonnement**



**Expulsion du territoire pour les étrangers**

**Emprisonnement à perpétuité et peine de mort est possible**

---

## DIFFERENTES TYPES DE DROGUE

- ◆ opium,
- ◆ héroïne,
- ◆ méthamphétamine (meth),
- ◆ morphine
- ◆ marijuana (cannabis)
- ◆ cocaïne
- ◆ d'autres stupéfiants....



## AUTRES INFRACTIONS ET SANCTIONS APPLICABLES

Infractions	Sanctions
Vols	De détention pénale jusqu'à 10 ans d'emprisonnement en fonction de la valeur volée
Voies de fait	Blessures légères: jusqu'à 3 ans d'emprisonnement
	Blessures graves: jusqu'à 10 ans d'emprisonnement
	En cas de mort: peine de mort est possible
Troubles à l'ordre public	Jusqu'à 5 ans d'emprisonnement
	En cas de récidive: jusqu'à 10 ans d'emprisonnement



# **RISQUES SUPPLEMENTAIRES POUR LES ETUDIANTS ETRANGERS**

## **EN CAS D'INFRACTION**



### **◆ Pour la famille**

- ✓ En cas d'expulsion du territoire, toute la famille sera obligée de quitter la Chine
- ✓ Perte d'emploi pour les parents qui entrainera également la perte de revenus

### **◆ Pour l'école**

- ✓ Etudiant condamné pourra être expulsé de l'école
  - ✓ Atteinte à la réputation de l'école
-

## EXEMPLE



- LiAngelo Ball, ancien joueur de basket de l'UCLA
- Arrêté pour avoir commis un vol dans un magasin de Louis Vuitton à Hangzhou lors de sa visite en Chine en 2017
- Expulsé par l'UCLA et a ruiné ses chances de jouer en NBA



### III. MESURES DE PREVENTION ET RECOMMANDATIONS

## MESURES DE PREVENTION ET RECOMMANDATIONS

- ✔ **Essayez de connaître les principes essentiels du droit pénal applicable en Chine, notamment la responsabilité et les sanctions encourues en cas d'infractions**
- ✔ **Veillez toujours à respecter les règles et à faire attention à votre comportement**
- ✔ **Soyez coopératif, évitez tous conflits inutiles et ne jamais dire de mensonge lorsque vous êtes face aux agents de police ou du gouvernement**

**VOTRE AVENIR, EST CRÉÉ PAR CE QUE VOUS FAITES AUJOURD'HUI**

---



# Questions / Réponses



**Da Wo Law Firm Shanghai**

**E-mail: [xing.hu@DaWo-lf.com](mailto:xing.hu@DaWo-lf.com)**

**Tel : 0086 21 6288 8682**

**18601701926**

**[www.DaWo-lf.com](http://www.DaWo-lf.com)**

